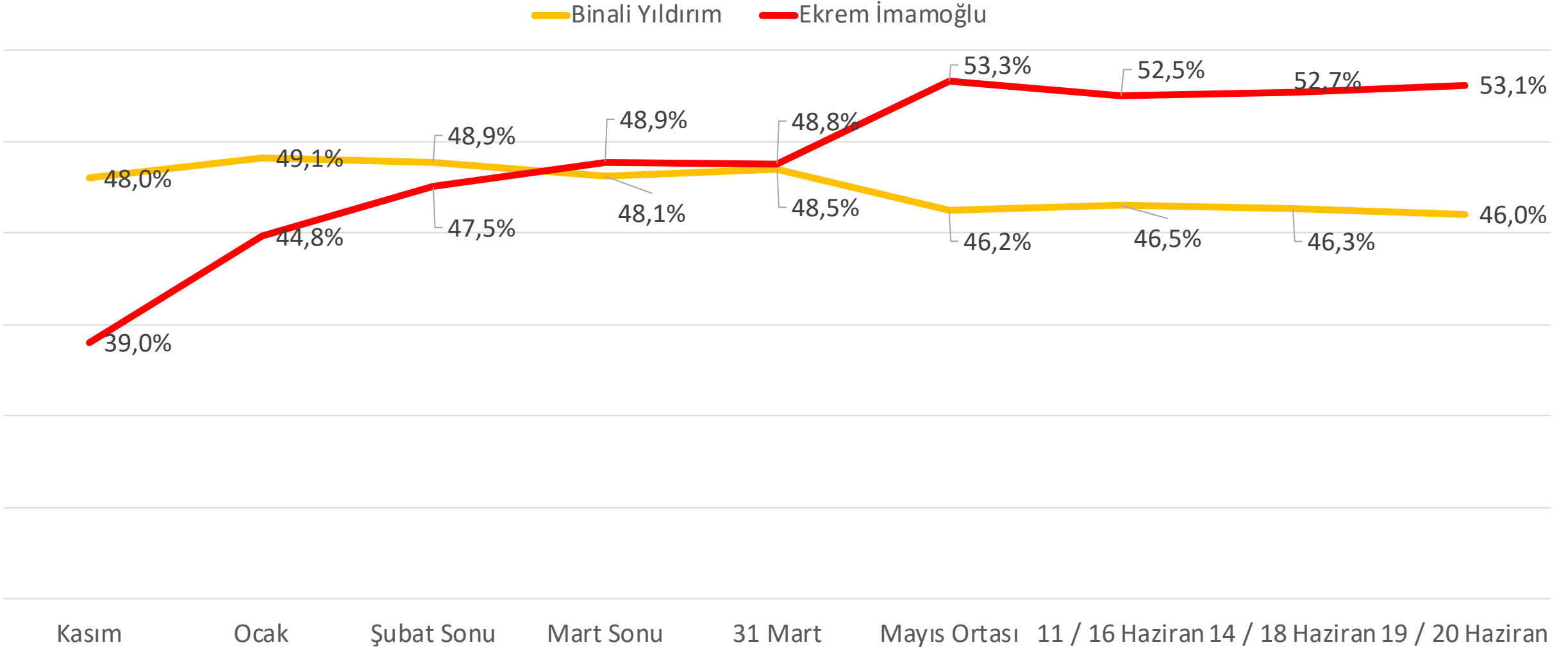
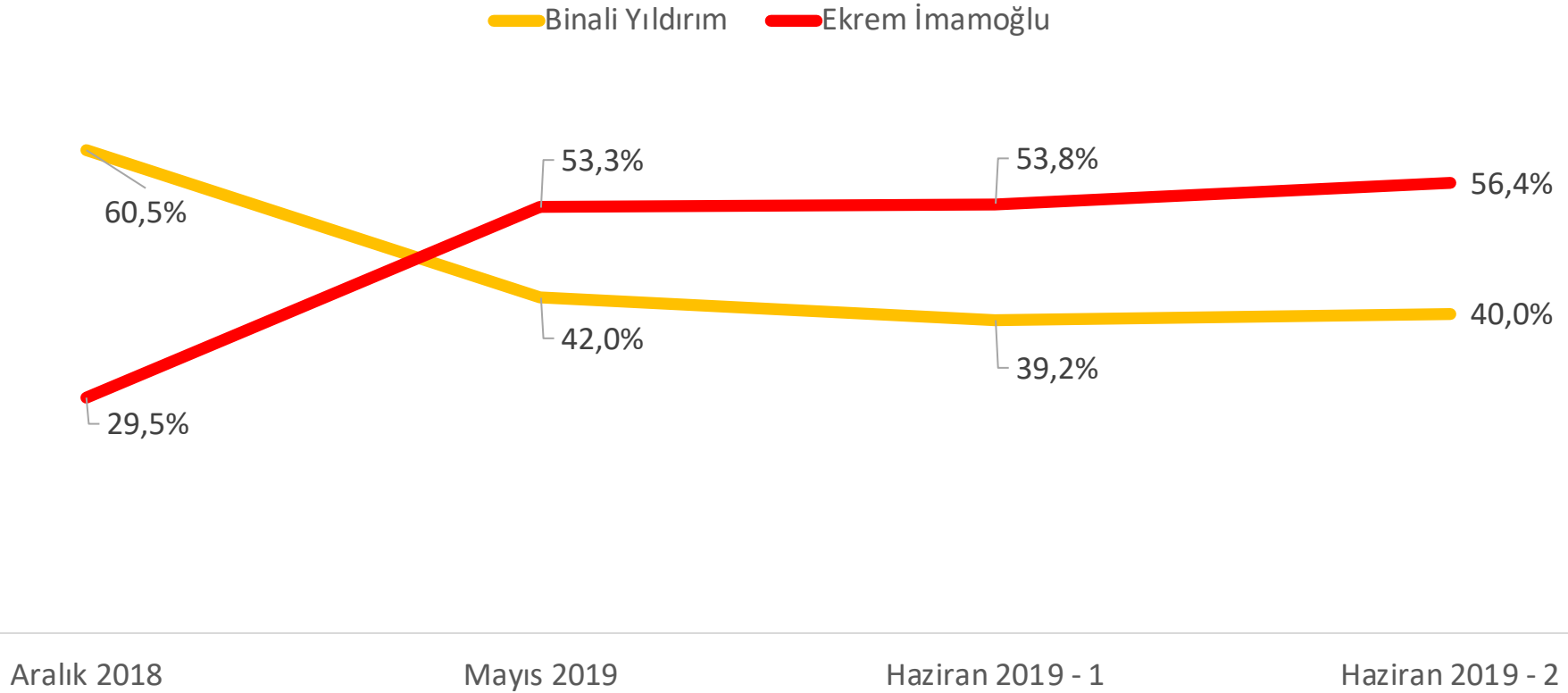


İmamoğlu Yıldırım'ı yaklaşık 10 puan geriden başlayarak yakaladı ve geçti. 23 Haziran'da ise farkı açacağı görülüyor.



Seçmen 31 Mart öncesi açık ara Yıldırım'ın kazanacağını düşünüyordu. 23 Haziran öncesi bu kanaat tümüyle tersine dönmüş durumda.



İstanbul seçimleri genel seçimlerde de CHP'nin yükselen tek parti olacağını işaret ediyor.

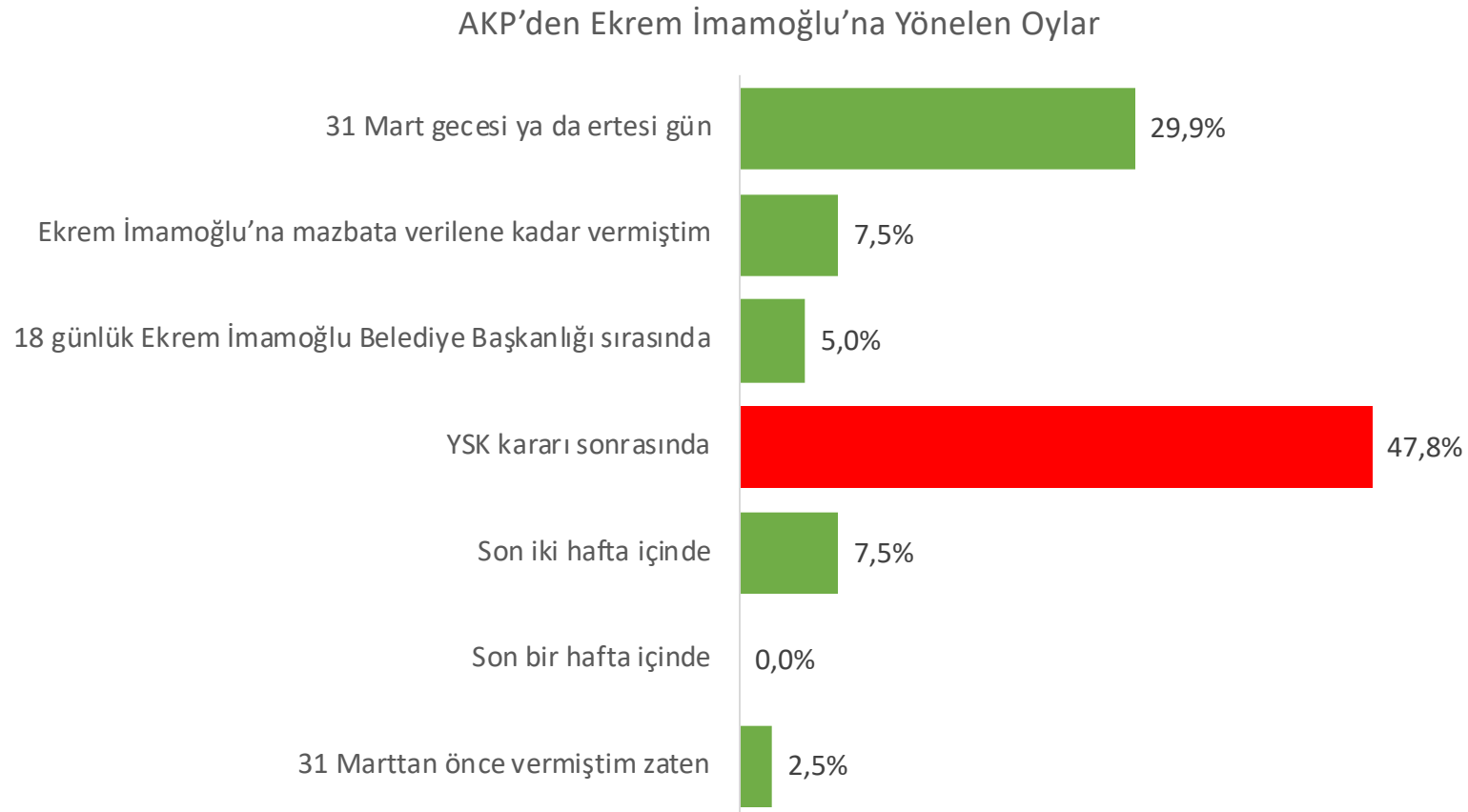
	2018 Haziran	2019 Haziran	Fark
AK Parti	41.74%	39.1%	-2.62%
CHP	26.54%	32.8%	6.27%
MHP	8.14%	7.8%	-0.31%
HDP	12.52%	10.9%	-1.63%
İYİ Parti	8.05%	6.9%	-1.11%
Saadet Partisi	1.49%	1.1%	-0.39%
Diğer	1.52%	1.3%	-0.22%
AK Parti + MHP	49.9%	47.0%	-2.9%
CHP + İYİ Parti	34.6%	39.8%	5.2%
CHP + İYİ Parti + HDP	47.1%	50.6%	3.5%

Ak Parti kendi seçmeninin %13'ünü, MHP ise %25'ini Yıldırım'a oy vermeye ikna edememiş durumda. Buna karşın CHP seçmeninin %97'si, İYİP seçmeninin %85'i, HDP seçmeninin de %91'i İmamoğlu'na oy veriyor.

		2018 Genel Seçim				
		AK Parti	CHP	MHP	HDP	İYİ Parti
23 Haziran İBB Seçimi	AK Parti	87,2%	0,5%	74,6%	0,6%	2,5%
	CHP	8,2%	97,1%	18,8%	91,0%	85,0%
	Diğer	4,6%	2,4%	6,6%	8,4%	12,5%

Ak Partiden İmamođlu'na ynelen semenlerin %30'unun 31 Mart gecesi, %48'inin ise YSK kararı sonrası kararlarını Őekillendirdiđi grlyor.

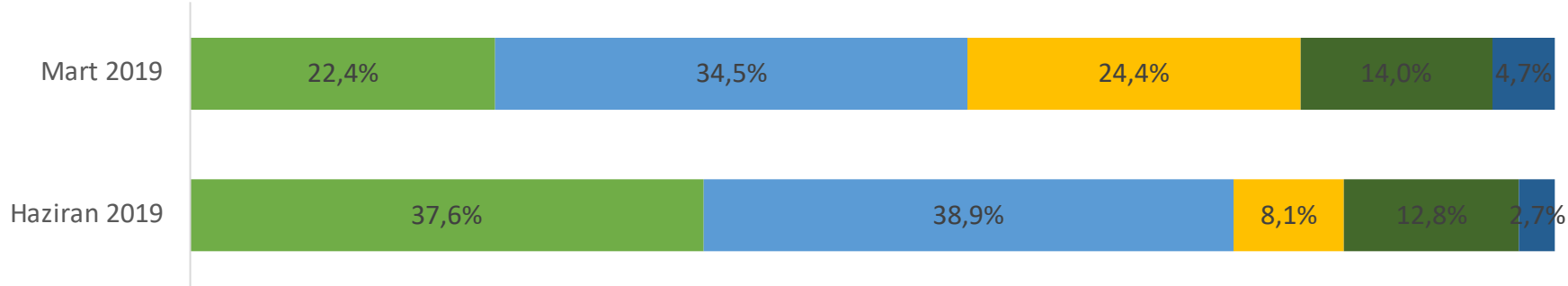
31 Mart'ta kazanan aday olması psikolojik stnlđ, 6 Mayıs YSK kararı ahlaki stnlđ İmamođlu'na taŐımiŐ grnyor.



Seçmenin ekonomi konusundaki kaygıları 31 Mart'a göre çok yükselmiş durumda. Ak Parti seçmeninin yarısından çoğu da ekonominin kötüye gittiğini düşünüyor.

Sizce Türkiye'nin ekonomisi 5 yıl öncesine göre nasıl?

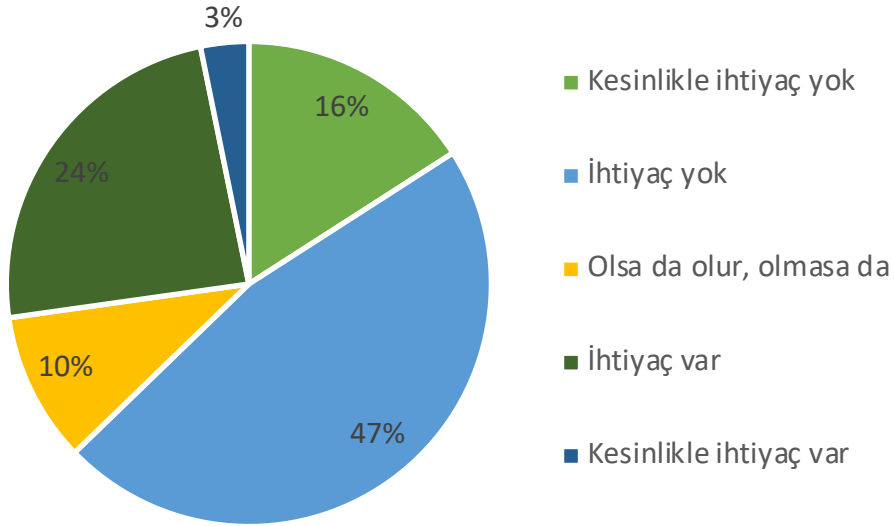
■ Çok daha kötü ■ Daha kötü ■ Aynı ■ Daha iyi ■ Çok daha iyi



	Ortalama	AK PARTİ	CHP	MHP	HDP	İyi Parti
Çok daha kötü	38%	15%	59%	22%	64%	55%
Daha kötü	39%	41%	36%	41%	33%	43%
Aynı	8%	14%	1%	16%	3%	0%
Daha iyi	13%	24%	3%	18%	0%	3%
Çok daha iyi	3%	6%	0%	2%	0%	0%

Yeni bir partiye ihtiyaç olmadığını düşünen seçmenler %63 civarında. Bu durum seçmenlerin yaklaşık %40'ının yeni bir partiye alaka gösterebileceğine işaret ediyor.

Sizce Türkiye'nin yeni bir partiye ihtiyacı var mı?



	Toplam	AK PARTİ	CHP	MHP	HDP	İyi Parti
Kesinlikle ihtiyaç yok	15,9%	24,2%	8,2%	16,3%	8,1%	12,5%
İhtiyaç yok	46,8%	50,6%	48,2%	53,1%	34,2%	32,5%
Olsa da olur, olmasa da	10,0%	8,6%	13,2%	4,1%	11,7%	7,5%
İhtiyaç var	24,0%	14,7%	28,2%	20,4%	41,4%	42,5%
Kesinlikle ihtiyaç var	3,2%	1,8%	2,1%	6,1%	4,5%	5,0%